

# Département Informatique

# De quelle informatique parlons nous ?

*Science du traitement automatique et rationnel de l'information considérée comme le support des connaissances et des communications.*

*Ensemble des applications de cette science, mettant en œuvre des matériels (ordinateurs) et des logiciels.*

- Informatique<sub>Maison</sub>  $\neq$  Informatique<sub>Lycée</sub>
- Informatique<sub>Lycée</sub>  $\neq$  Informatique<sub>INSA PC/IUT/CPGE</sub>
- Informatique<sub>INSA PC/IUT/CPGE</sub>  $\neq$  Informatique<sub>INSA IF</sub>
- Informatique<sub>INSA IF</sub> ... des clés pour maîtriser Informatique<sub>Professionnelle</sub>

# Vivre dans la société numérique

- Nous sommes tous des **usagers**, plus ou moins volontaires et conscients, de l'informatique

- ✓ Communication



- ✓ Vie quotidienne



- ✓ Loisirs



# Construire la société numérique

- Un point de vue d'**informaticien(ne)**
  - ✓ Inventer, créer, concevoir, développer, vendre des solutions informatiques
- Une perspective d'**ingénieur(e)**
  - ✓ Des métiers ... pour tous les goûts
  - ✓ Cadres, concepteurs, développeurs, ...



IBM

Atos

sopra  
steria

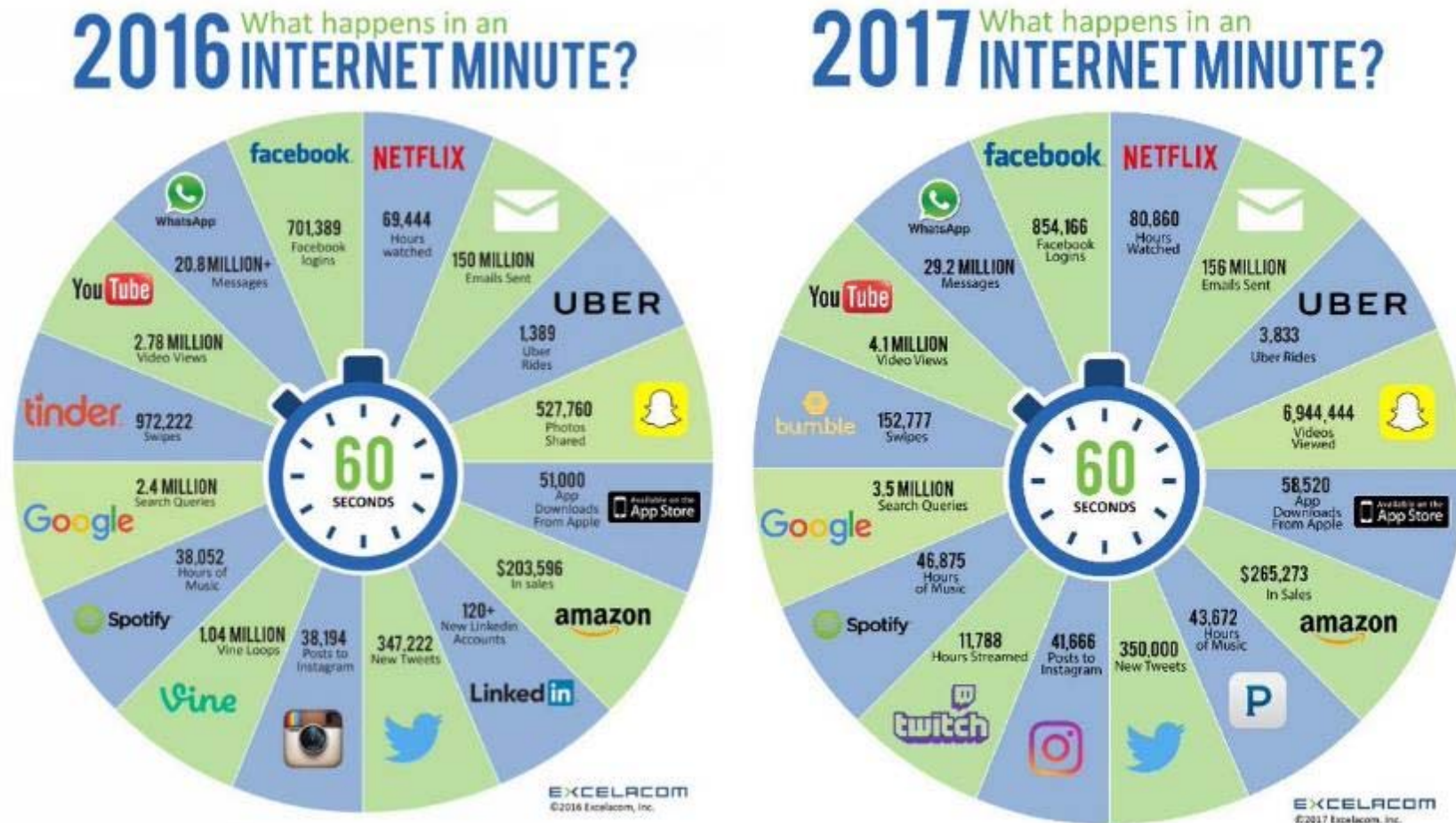
THALES

Capgemini  
CONSULTING. TECHNOLOGY. OUTSOURCING

avanade

• • •

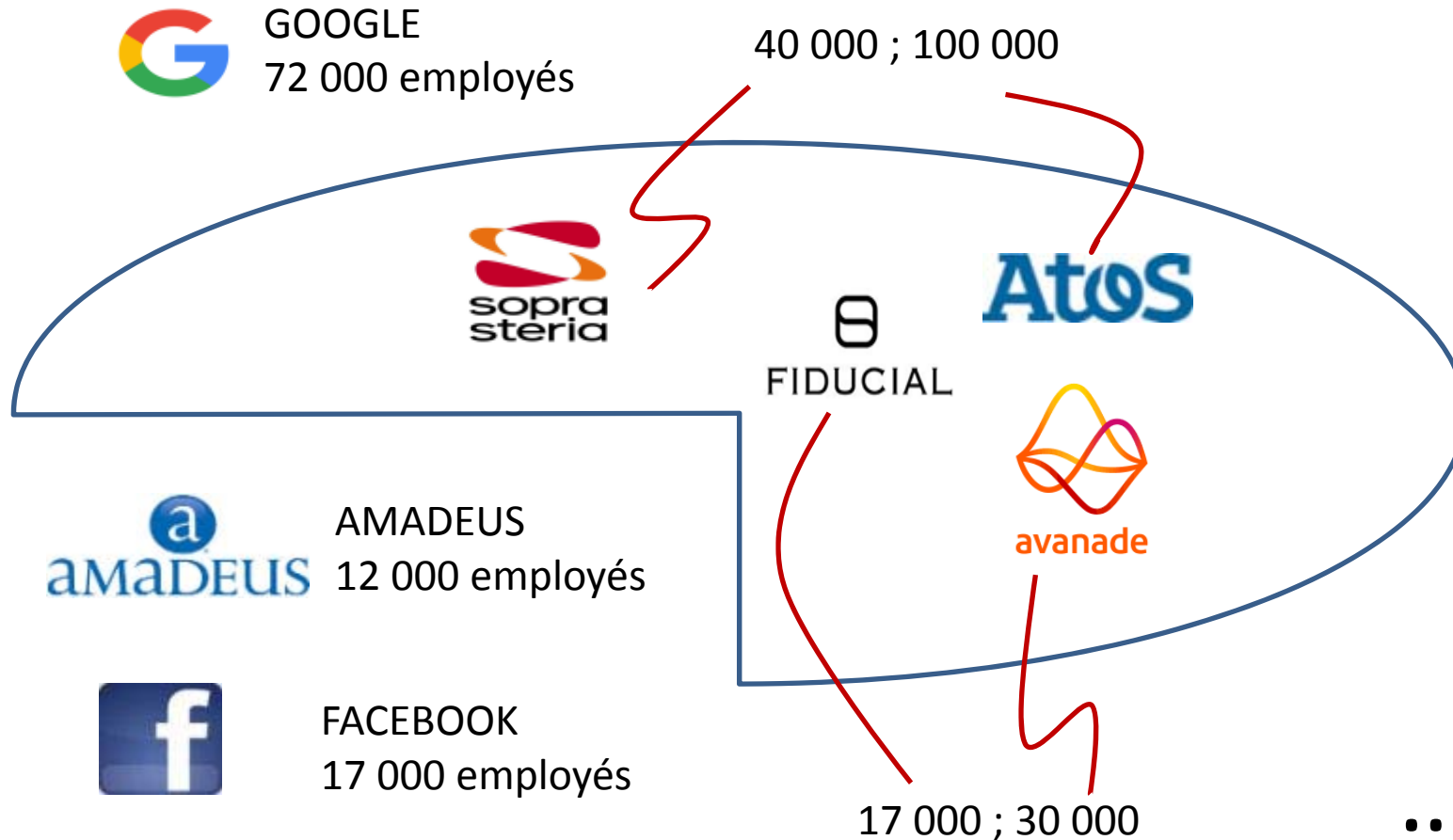
# Vers de nouveaux modèles économiques



# 2018 *This Is What Happens In An Internet Minute*

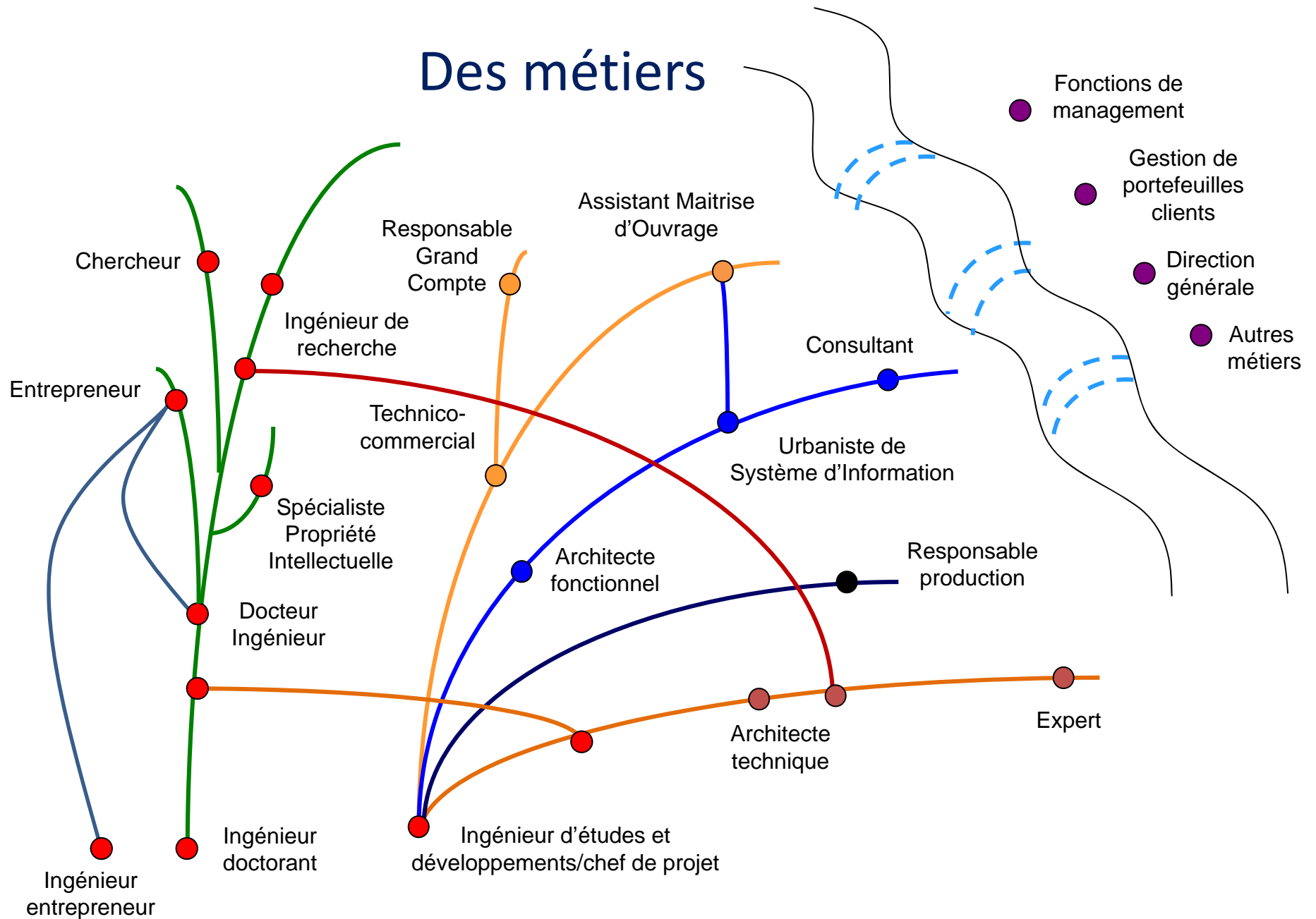


# Quelques chiffres ... de quelques sociétés ...





# Des métiers





# Le département Informatique de l'INSA Lyon



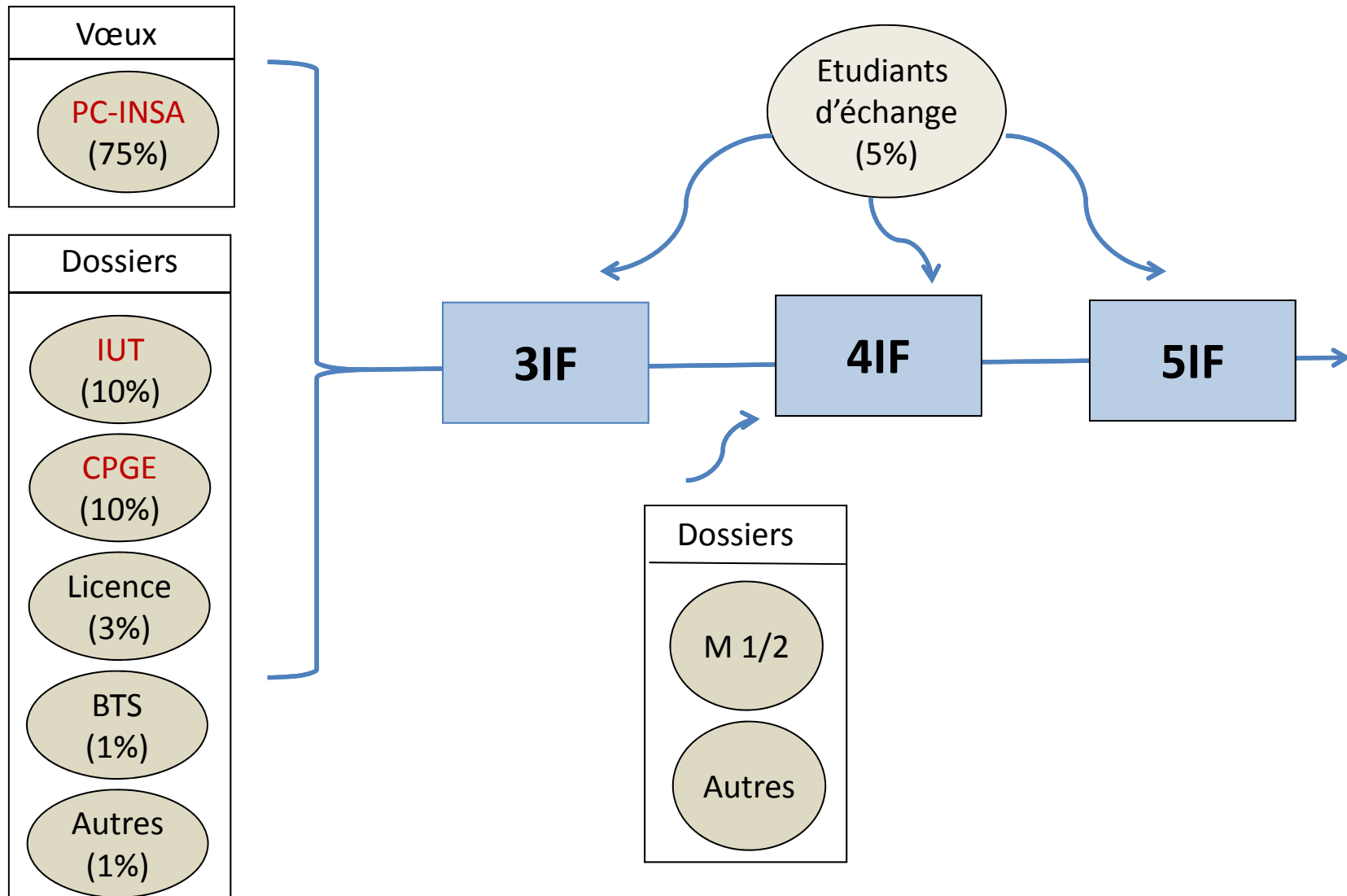
5500 diplômés IF/INSA Lyon

- ✓ 45 personnels
- ✓ Environ 400 étudiants

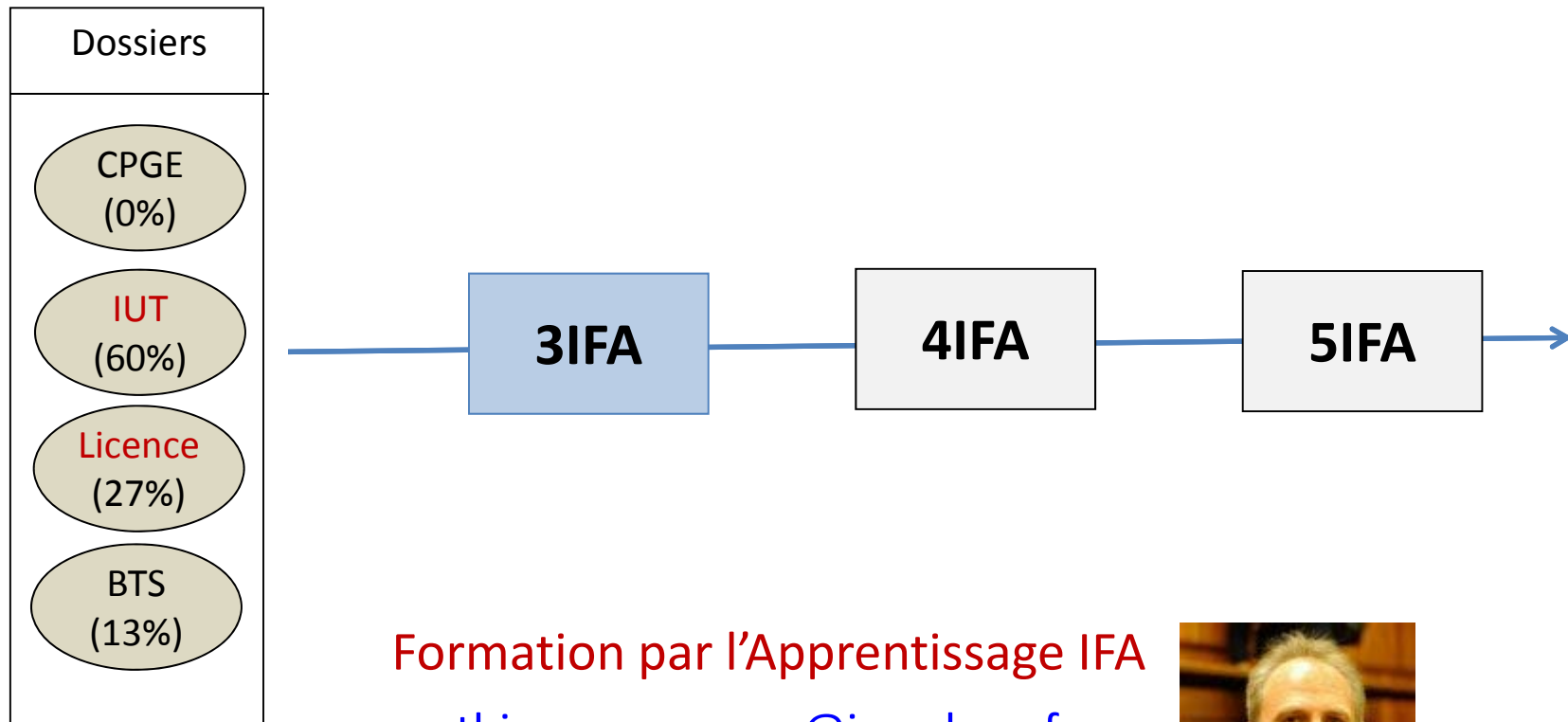
## Les fondamentaux de la formation

- 1) Formation **multi-métiers** en informatique
- 2) En étroite relation avec les **entreprises**
- 3) Prise en compte de la **dimension humaine**
- 4) Ouverte vers **l'international**

# Recrutement IF (120 places)



# Recrutement IFA (ouverture 9/2017, 15 places)



Formation par l'Apprentissage IFA  
[mathieu.maranzana@insa-lyon.fr](mailto:mathieu.maranzana@insa-lyon.fr)



Savoir Faire méthodologiques  
et techniques

Culture « projet » et  
Management

*Réseaux*

*Matériel -  
Informatique  
système*

*Systemes  
d'Information*

*Développement  
Logiciel*

**IF**

*Intelligence Artificielle  
& Informatique décisionnelle*

*Méthodes, Outils  
Modélisation*

*Formation  
Générale*

Formation  
Humaine

Capacités  
d'abstraction

*Energie*



*Information*

**EEA**

**STIC**

*Electrotechnique*

*Informatique Industrielle et embarquée*

*Electronique de puissance*

*Architecture Matérielle*

*Automatique - Automatismes*

*Système d'information*

*Radiocommunications*

*Traitement du Signal*

*Big Data*

*Electronique Analogique / numérique*

*Développement Logiciel*

*Réseaux – WEB - Systèmes d'information*

*Protocole - Sécurité*

*Intelligence artificielle*

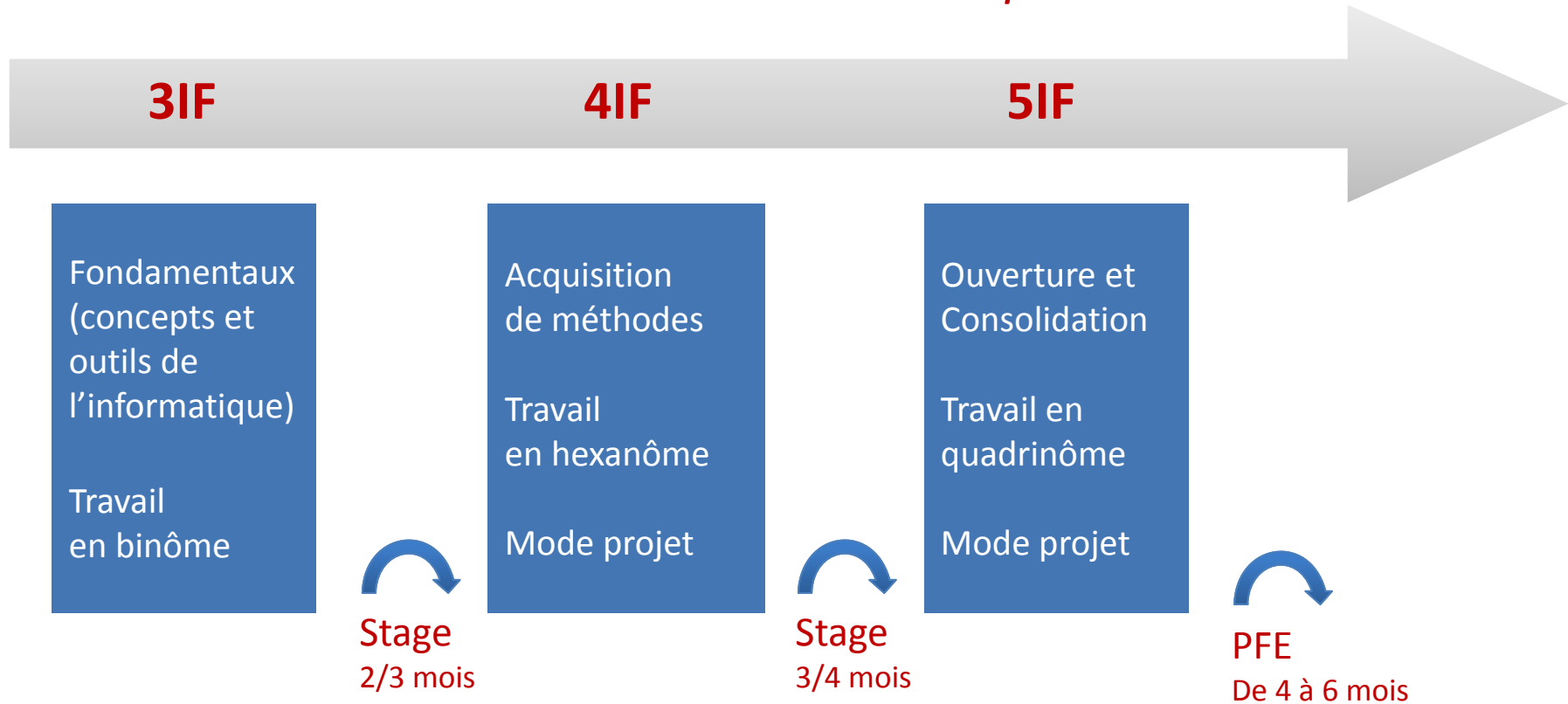
**GE**

**TC**

**IF**

# La dynamique de la formation

*A la découverte de l'autonomie et de la complexité*



# Connaissance des entreprises

- ✓ Parrainages
- ✓ Stages
- ✓ Simulations d'entretien
- ✓ Forum interne
  
- ✓ Enseignement SHES
- ✓ Matinées thématiques
- ✓ Séminaires industriels
  
- ✓ Défis



2018-2021



2017-2020



2016-2019



2015-2018



2014-2017



2013-2016



2012-2015



2011-2014



2010-2013



# Formation humaine de l'ingénieur INSA IF

- Travail en équipe, gestion de projet, communication écrite et orale dans au moins 3 langues dont l'anglais
- Enseignements du Centre des Humanités (SHES)
- **Cadre exceptionnel pour l'engagement associatif**



*... L'ingénieur(e) en informatique  
ne passe pas sa vie devant un écran ...*

*... L'élève-ingénieur(e) non plus ...*



# Mobilité internationale

Pourquoi ?

Quand ?

Où ?



## L'ingénieur(e) IF est recherché(e) dans la plupart des domaines d'activité

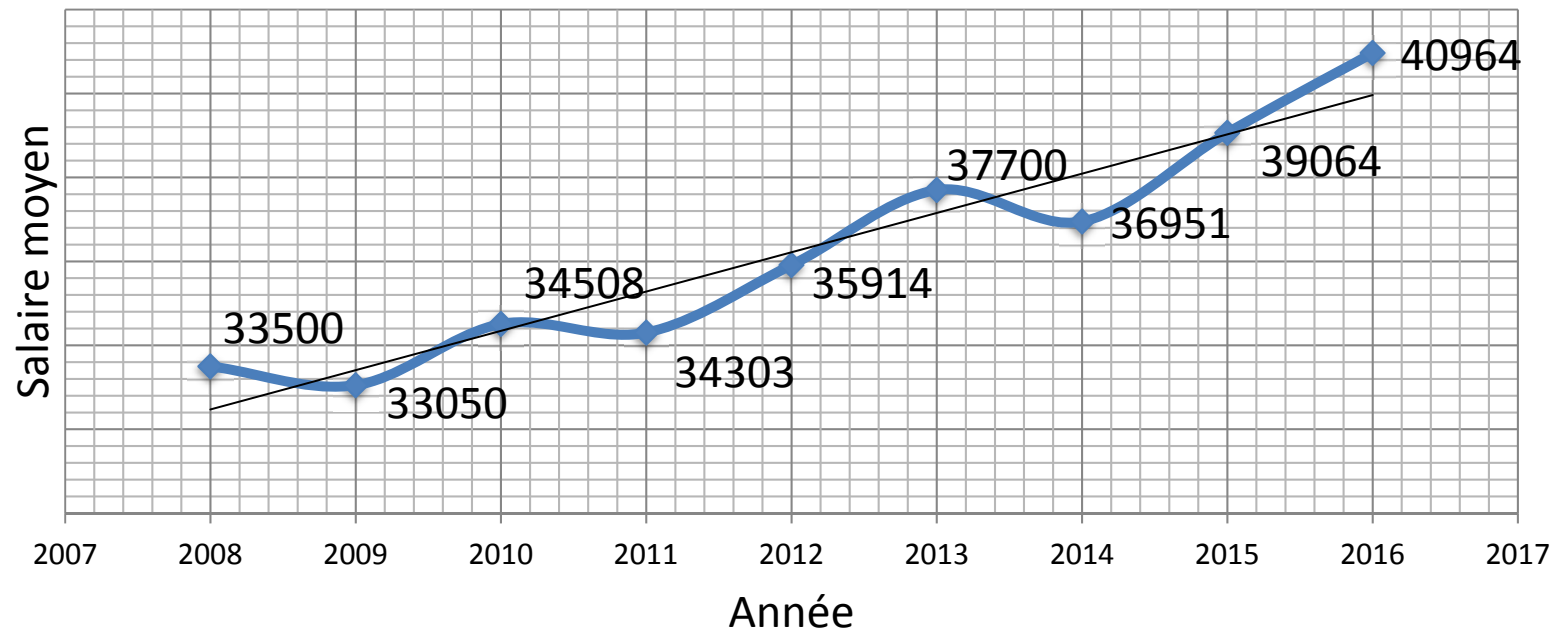
- ✓ Santé
- ✓ Aéronautique et spatial
- ✓ Transport
- ✓ Banques », « Assurances »
- ✓ Environnement et énergie
- ✓ ...

## L'ingénieur(e) IF est recherché(e) dans tous les types d'entreprises ou d'organisations socio-économiques

- ✓ ESN (SSII)
- ✓ Editeurs de logiciels
- ✓ Grands groupes
- ✓ PME, « Start-Ups » et TPE
- ✓ Gouvernements et collectivités territoriales

# Remise des Diplômes 2016

- Temps moyen pour trouver du travail ?
- Salaire moyen : 40.064 - Ecart-type : 19.703



# Conclusion (1)

- **Les métiers de l'informatique** sont variés, bien plus que vous ne le pensez ...
  - ✓ De la **science** ...
    - Un peu, beaucoup, à la folie, pas du tout
  - ✓ De la **technique** ...
    - Un peu, beaucoup, à la folie, pas du tout
  - ✓ Des **contacts humains** ...
    - Un peu, beaucoup, à la folie, pas du tout
  - ✓ Des **voyages** ...
    - Un peu, beaucoup, à la folie, pas du tout
  - ✓ ...
- **Pourquoi pas moi ...**



## Conclusion (2)

- La formation d'ingénieur(e) en Informatique offre de grandes perspectives professionnelles ... lorsque la formation initiale combine **démarche scientifique, technicité, et humanités**



## Conclusion (3)

- La formation IF de l'INSA Lyon, **c'est une quarantaine d'enseignant(e)s**, plutôt jeunes, motivé(e)s par la formation et impliqué(e)s dans des recherches au meilleur niveau international
  - ✓ Science des données, Masses de données, Analyse et synthèse d'images, Modélisation et simulation de systèmes complexes, Intelligence Artificielle, Réseaux, Systèmes embarqués, Sécurité, Logistique, etc





## Conclusion (4) : un privilège



3 ans après ...

*Merci à Marian Scuturici et Mehdi Kaytoue pour leur aide à la préparation de ce support.*



INSA Département Informatique x +

if.insa-lyon.fr Recherche

Les plus visités Débuter avec Firefox

**INSA** INSTITUT NATIONAL DES SCIENCES APPLIQUÉES LYON

in f Q FR

PRÉSENTATION FORMATION RECHERCHE ENTREPRISES VIE ÉTUDIANTE LIENS UTILES

# DÉPARTEMENT INFORMATIQUE

Le Département Informatique, créé en 1969, forme des ingénieurs à caractère généraliste et multi-métiers. Le devenir de nos ingénieurs et le classement du département informatique dans le top des écoles Françaises en informatique sont les témoins des bons choix de notre politique de formation.

Notre pédagogie est conçue pour permettre l'acquisition de compétences aussi bien techniques que d'ingénierie, de conception et de conduite de projets. Dès la sortie de l'école, nos élèves-ingénieurs sont opérationnels et armés pour piloter leur trajectoire chacun en fonction de sa propre sensibilité et son projet professionnel.

Le Département Informatique est résolument tourné vers le monde de l'entreprise dans un rapport gagnant-gagnant : stages, PFE, parrainage, simulations d'entretiens.

**Département Informatique**  
 Bâtiment Blaise Pascal - 7 avenue Capelle  
 69621 Villeurbanne cedex  
 tél : + 33 (0)4 72 43 84 84  
 fax : + 33 (04 72 43 83 13  
 courriel : f.direction@insa-lyon.fr

- > AEDI
- > ESPACE DES ÉTUDIANTS
- > ESPACE DU PERSONNEL

TOUTES LES ACTUALITÉS >